

פרופיל תכנוני יישובי

שם הרשות	משגב
שם היישוב	כמאנה

כללי

מחוז נפה	הצפון עכו	אוכלוסייה (2013) אשכול חברתי כלכלי	1,375
מעמד מוניציפאלי	יישוב בתוך מוא"ז	שטח מגורים קיים-ברוטו (תכנית יישוב 2007)	142 (דונם)
שנת קבלת מעמד מוניציפאלי		שטח תעסוקה קיים-ברוטו (תכנית אזורי תעסוקה 2007)	0 (דונם)
שטח תחום שיפוט/ תחום יישוב	878 (דונם)	ועדה מקומית לתכנון ובנייה	משגב

מצב תכנוני ארצי ומחוזי

תכנית מתאר ארצית - תמ"א 35	תכנית מתאר מחוזית - תמ"מ/2/9
שטח מרקם עירוני	שטח לפיתוח
10 (דונם)	(בתוך תחום שיפוט)
שטח מרקם כפרי	שטח לתעשייה
0 (דונם)	(בתוך תחום שיפוט)
שטח מרקם שמור משולב	שטח יישוב
868 (דונם)	0 (דונם)

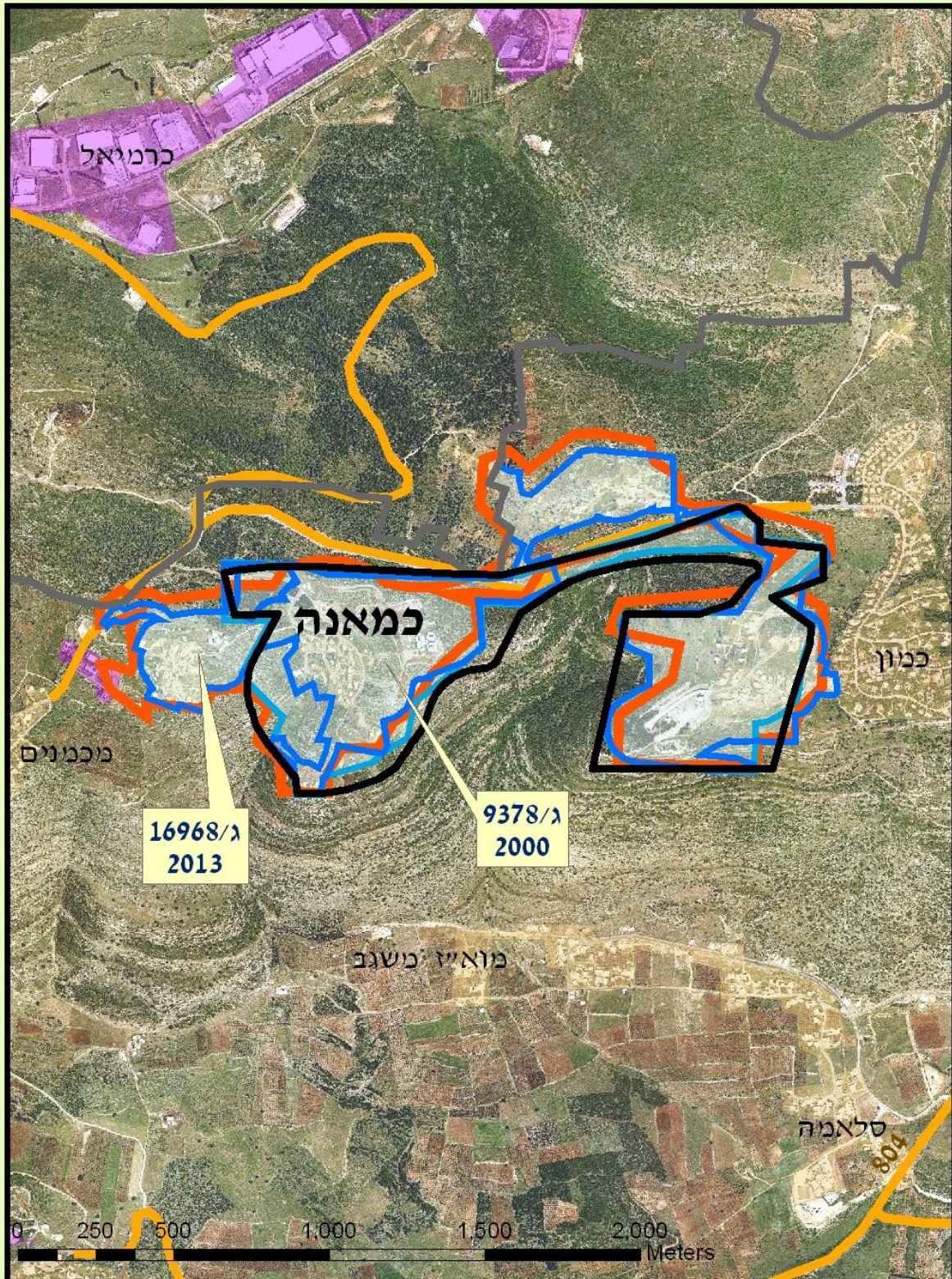
מצב תכניות המתאר המקומיות של היישוב

תכנית מתאר ישנה			
מספר התכנית	9378 ג/	תאריך קבלה	ספטמבר-1996
שטח תכנית	732 (דונם)	תאריך הפקדה	יוני-1999
שטחי פיתוח מאושרים		תאריך אישור	אוגוסט-2000
(לפי תכנית מתאר מקומית ישנה מאושרת ותכניות מפורטות מאושרות)			
סה"כ יחידות דיור	840	שטח אזור תעסוקה	0
שטח אזור מגורים	238	סה"כ שטח פיתוח (ברוטו)	732 (דונם)

תכנית מתאר חדשה

מעמד התכנית	מופקדת	משך הטיפול בתכנית :
מספר התכנית	16968 ג/	מקבלה עד סוף 2014
תאריך קבלה	אפריל-2007	19 (חודשים)
תאריך הפקדה	נובמבר-2008	55 (חודשים)
תאריך אישור	יוני-2013	74 (חודשים)
מאפייני תכנית המתאר החדשה		
שטח התכנית הכולל	1,001	יחידות דיור מוצעות
שטח הרחבה מתכניות מתאר מקומיות או מפורטות מאושרות	99	
תכנית שמכוחה ניתן להוציא היתרי בנייה בשטחי הרחבה	כן	
דרושה תכנית מפורטת	לא	דרושה תכנית איחוד וחלוקה
לא		לא
שטח יעודי קרקע בתכנית המתאר החדשה		
מגורים	320	דרכים
169		160
תעסוקה	23	יער/ נחל
קרקע חקלאית	129	שטח לתכנון בעתיד
0		14
שטח פתוח	127	אחר
מבנים ומוסדות ציבור	59	סה"כ שטח פיתוח (ברוטו)
712		

יישוב: כמאנה		רשות: משגב			רשימת תכניות מתאר / מפורטות			
שטח בנייה מאושר מצטבר (דונם)	שטח התכנית (דונם)	מתן תוקף	הפקדה	שנת קבלה	מספר התכנית	מעמד התכנית	שם ומטרת תכנית	
732	732	29/07/2000	11/06/1999	01/09/1996	ג/9378	מאושר	תכנית מתאר	1
1,017	1,017	10/05/2013	26/09/2008	16/04/2007	ג/16968	בתהליך	תכנית מתאר	2



מקרא:	
	גבול תחום יישוב
	תחום יישוב תמ"מ/9/2
	גבול תכנית מתאר
	גבול תכנית מתאר
	תכנית יישובים
	תכנית אזורי תעסוקה
	דרכים בין עירוניות